



国土交通大臣認定

Sガードシリーズとは

■ Sガードは、電気を使用しない、全く新しい方式の危害防止装置です。

公共施設等で多数採用されています。

製品性能・コスト・施工の作業効率・設置後の管理のし易さにおいて高い評価を得て、
施主様、施工業者様から広く支持されている製品です。

製品性能

- 国土交通大臣認定を取得している製品です。
- シャッター本体下部40cm位を改良するだけで機能する危害防止装置なので、
シャッターの設置環境に左右されずにほとんどのシャッターに取付けが可能です。
従来不可能だった温度ヒューズ方式のシャッターにも、煙感知方式へ移行することなく
設置ができ、シャッターの方式を変えること無しにほとんどのシャッターに取付けられる
ようになりました。

コスト

- 設置の時、電気工事やこれに伴う天井工事が不要なので、**イニシャルコストが大幅に低減**されました。
- 電気代も非常用バッテリー代も不要で、消耗品も無いので、**ランニングコストが不要**です。
- 壊れにくく故障もほとんどないので**メンテナンス費が低額**です。

施工の作業効率

- 既設シャッターに設置の際、電気工事やこれに伴う大掛かりな天井工事が不要になった
ことで、設置工事で**短工期**が可能になりました。

設置後の管理のし易さ

- 電気を使わずに機能する仕組みで、停電時などの**電氣的故障が無く**、
Sガード自体の構造が非常にシンプルなので**トラブルも希少**で、メンテナンスも容易です。



防火・防煙シャッター用安全装置

国土交通大臣認定

CAT-0332
CAS-0333

特許

第2940671号
第3854245号

取扱店

 **上田消防建設株式会社**
松山店

 Sガード

製造元 **サンユウテック株式会社**



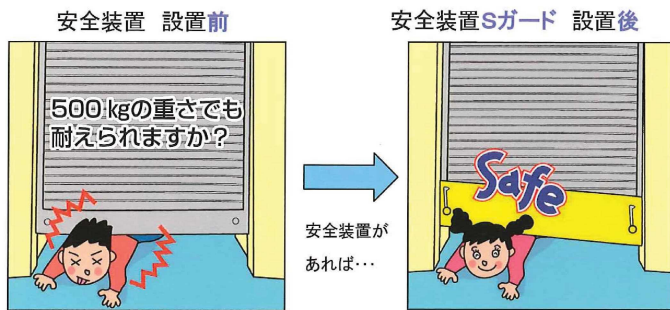
〔鋼製パネル TYPE〕
Sガード

電源 いら ず の

耐用年数は、防火シャッターと同等!!

弊社独自の新方式 “可動座板式”

- Sガードは、電気を使用しない、全く新しい方式の危害防止装置です。だから、電源のないところでも設置できるのです。シャッター本体の下部と交換するだけで、既設のシャッターにも取り付けられます。



Sガードの特長

- 既存のシャッターにも取付け可
- 電気を使用しない…停電時も安心
- シンプル構造で丈夫…壊れにくい
- 設置費・ランニングコストが経済的
- メンテナンスが楽

挟まれ事故防止のための 防火シャッター用安全装置

〔鋼製パネル TYPE〕

Sガード

- 安全装置を取り付けても、もちろん防火シャッターの機能は損ないません。

シャッター全閉時



Sガードが床面まで降りて、防火・防煙機能を果たします。

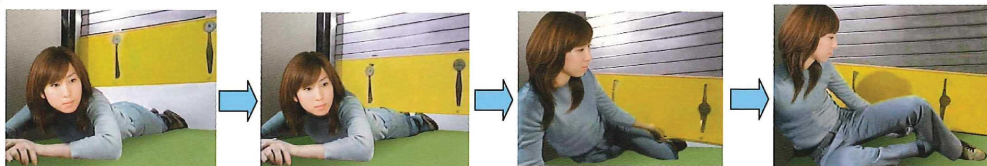
シャッター全開時



Sガードは天井に納まります。(天井収納時、シャッターの年式・設置状況により、天井面一杯まで上がりきらずに、下がるものも一部ございます。)

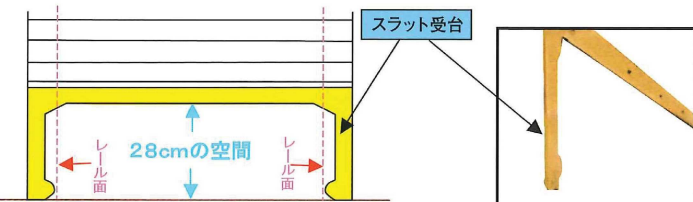
- 危害防止装置の性能
- 遮煙性能
(財)建材試験センターの試験に適合
- 耐火性能
1.6mmの鋼板使用
(国交省告示に適合)

■ 挟まれても安全で、簡単に抜け出せます。



挟まれた時、人に対するシャッター本体荷重をゼロにする(つかえ棒の役目)

シャッター本体に取付け固定した門型のスラット受台(厚さ6mmの鉄板)でシャッター本体を床から高約30cmのところまで止めます。(スラット受台の両サイドはレール内に納まっています)



スラット受台とは別にシャッター表面を上下にスライドするパネルが取付けてあります。手で簡単に動かせるくらい軽量です。



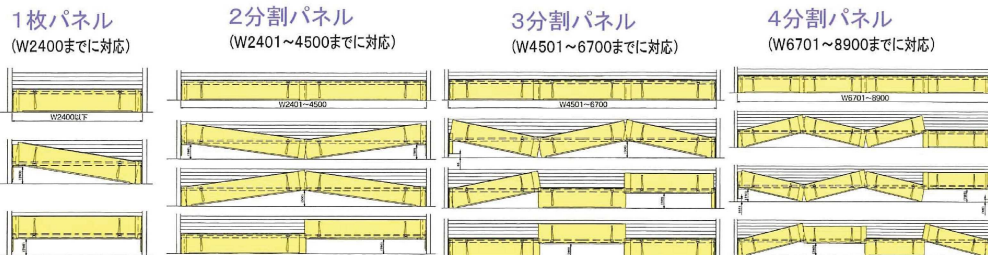
仕 組 み

スラット受台

パネル

シャッター本体と床との空間の防火・防煙を果たす

■ スパンの長い防火シャッターには パネルの重さを軽減するために、パネルを分割!!



* W=1,300~5,000(防火・防煙に適用) W=5,001~11,100 (防火に適用)

- 1枚のパネル重さを15kg以下にすることで、圧迫荷重を150N(ニュートン)以下にしています。

<4分割パネル施工例>



このシャッターは700kgの重量です。

間口10mの重いシャッターでも安全に機能しています。

シャッター下端部にかかる重量 (人が受ける重量)

シャッター高さに関係なく、間口のサイズにより、下表のようになります。

パネルの重さは、パネル長1mあたり約6.4kgで、人にはこの重量しか加わりません。

人が受ける重量

| | パネル中央部付近 | パネル両サイド付近 |
|--------|-----------------------|-----------|
| 間口2000 | 12.8kg | 6.4kg |
| 間口3000 | 9.6kg (パネル2分割のため) | 4.8kg |
| 間口4000 | 12.8kg (パネル2分割のため) | 6.4kg |
| 間口5000 | 10.7kg (パネル3分割のため) | 5.35kg |

* サイドでは、パネル片割れが原因で中央部の約半分になります。